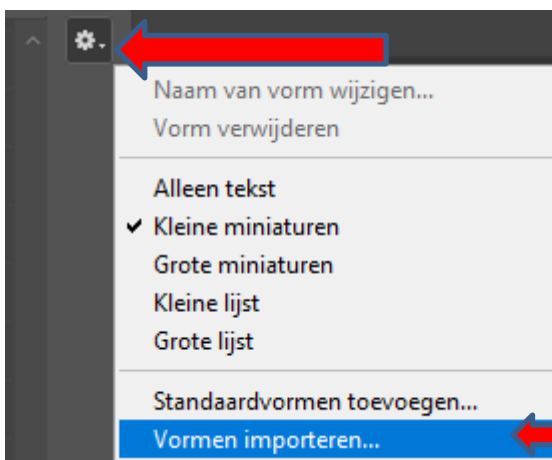


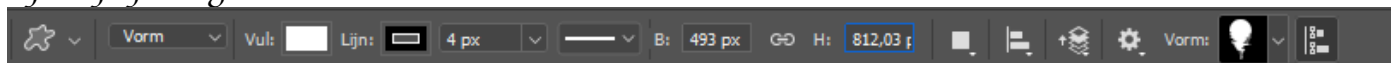
sunset drip effect *nodig*



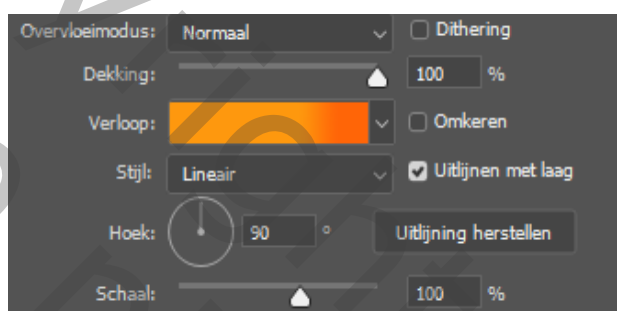
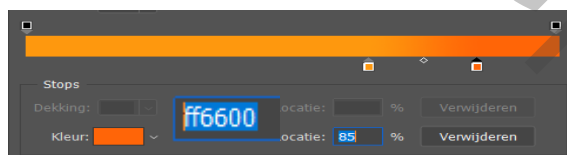
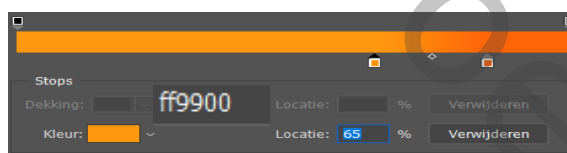
plaats eerst je shapes in de map vormen , open vormen en klik op het wielje rechts boven, ga naar vormen importeren, ga naar je les en klik op shapes

*open een nieuw document
2048x1152 px 200 ppi kleur zwart*

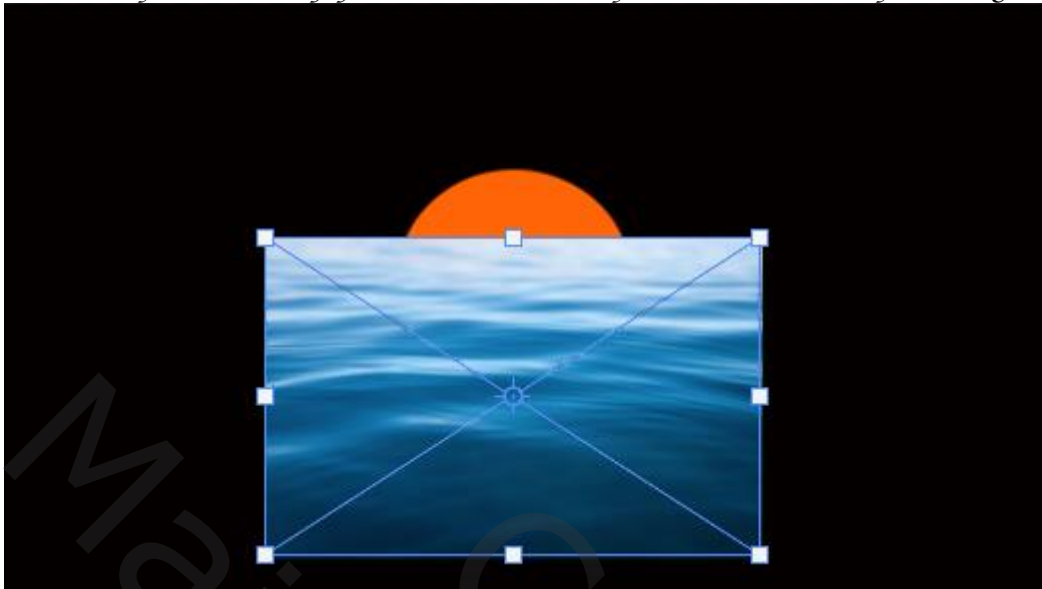
Open je juist gemaakte vorm kleur wit



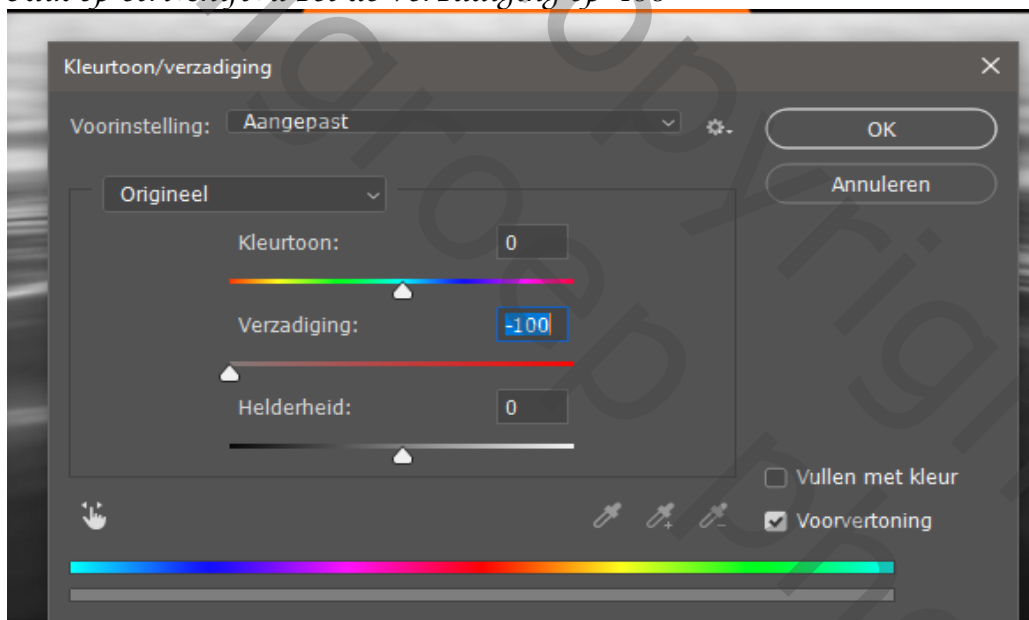
Open laagstijl verloop bedekking kleur ffa913 locatie 65 en kleur fa6bo2 locatie 85



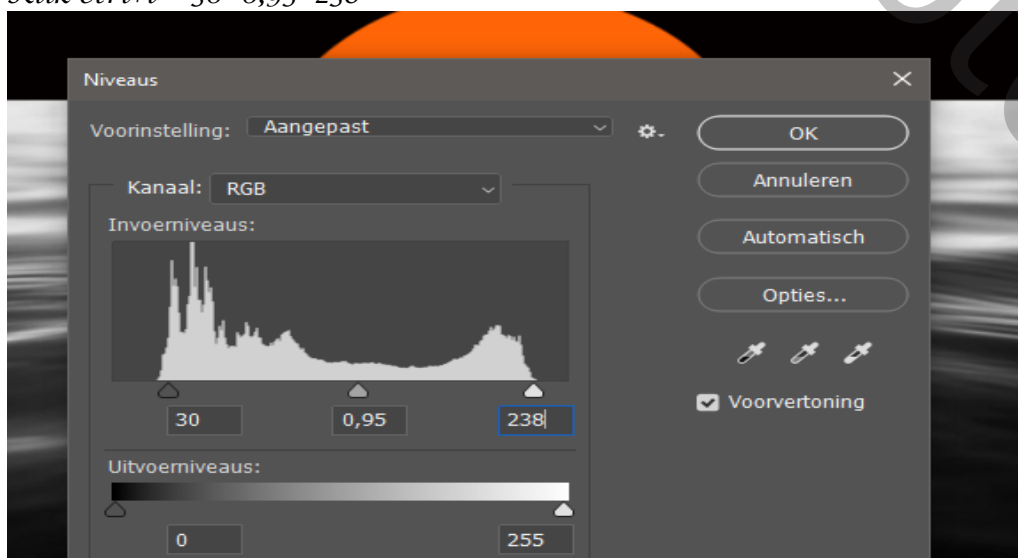
Plaats de foto water op je werk en verschuif naar onder, zie afbeelding enter



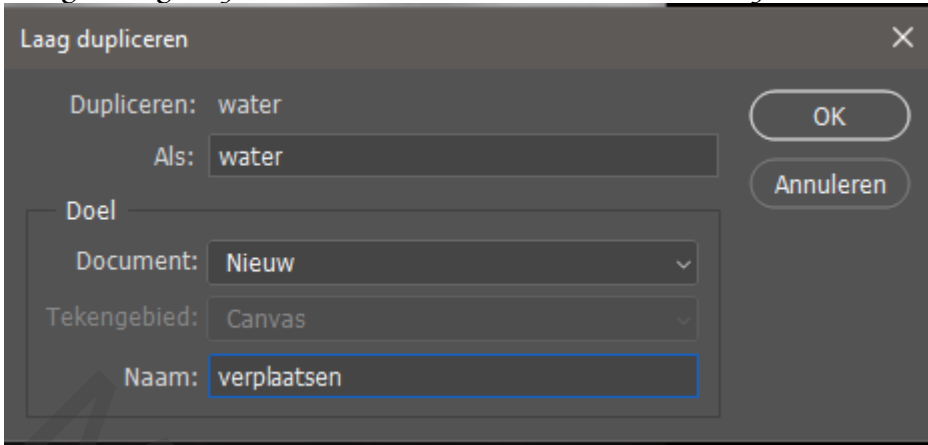
Klik op `ctrl+shift+u` zet de verzadiging op -100



Klik `ctrl+l` 30 0,95 238



Laag , laag dupliceren verander de naam in verplaatsen oke



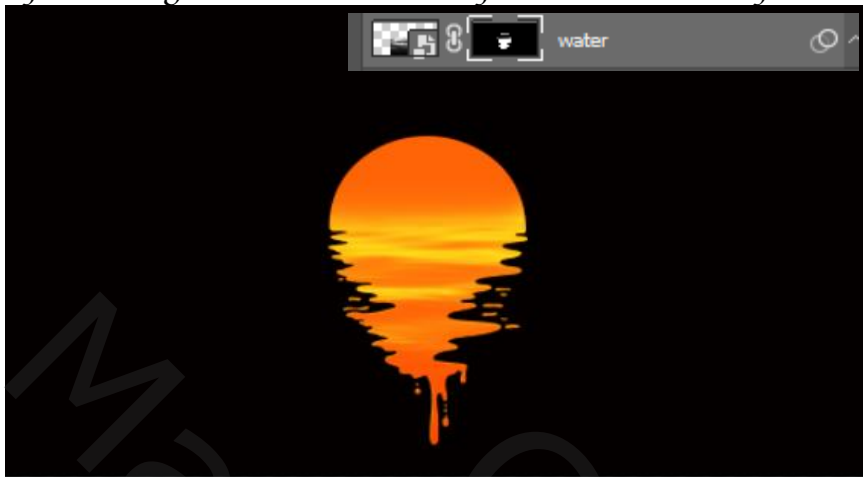
Je bent nu op een nieuw document, klik op opslaan en zet in je map van de les als psd



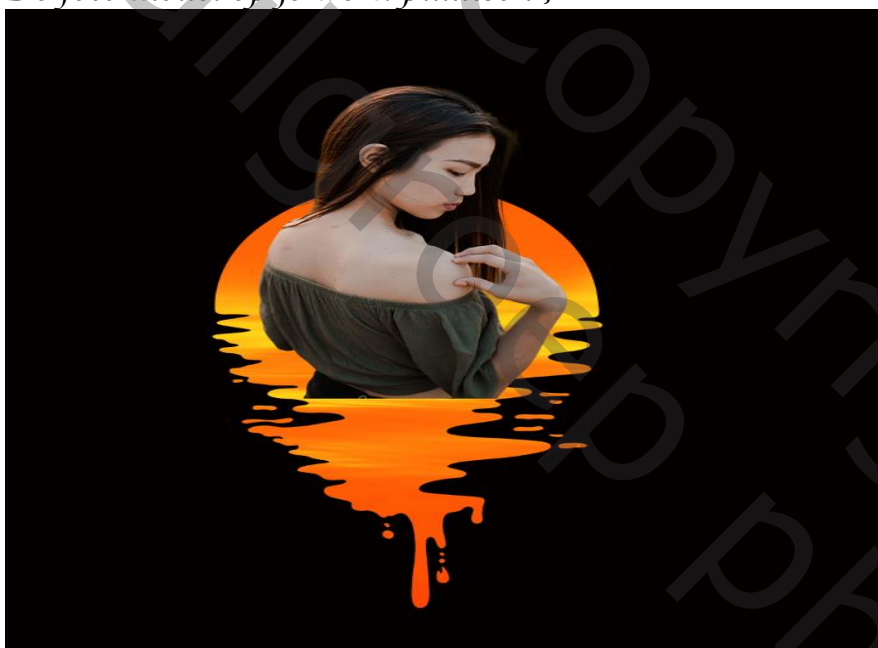
Ga terug naar u werkje , klik op je vorm met ctrl en plaats een laagmasker op je laag water, zet de overvloeimodus op bedekken en de laag vulling op 80%



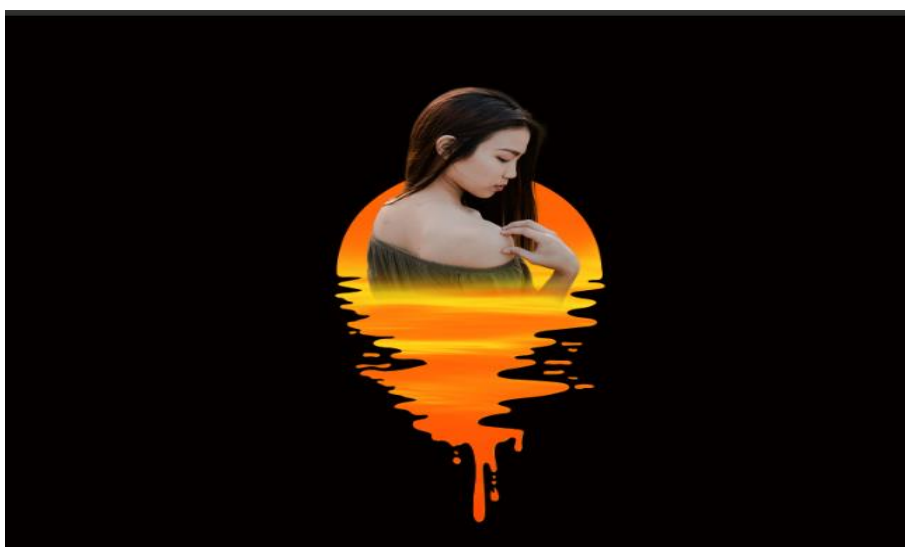
Op het laagmasker met zwart penseel de kleurlijn wat verzachten



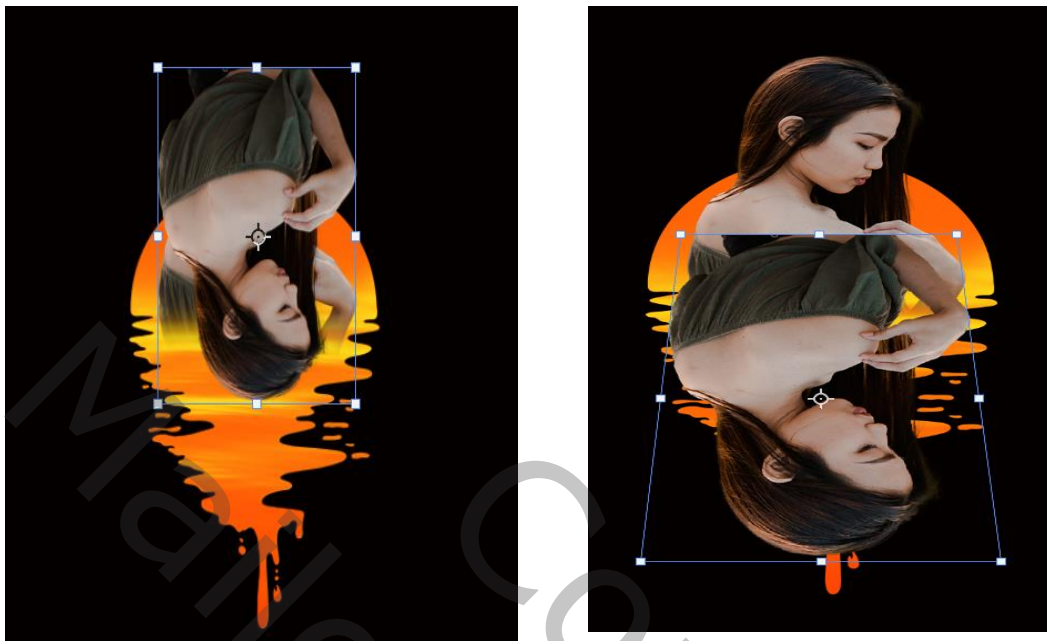
De foto model op je werk plaatsen ,



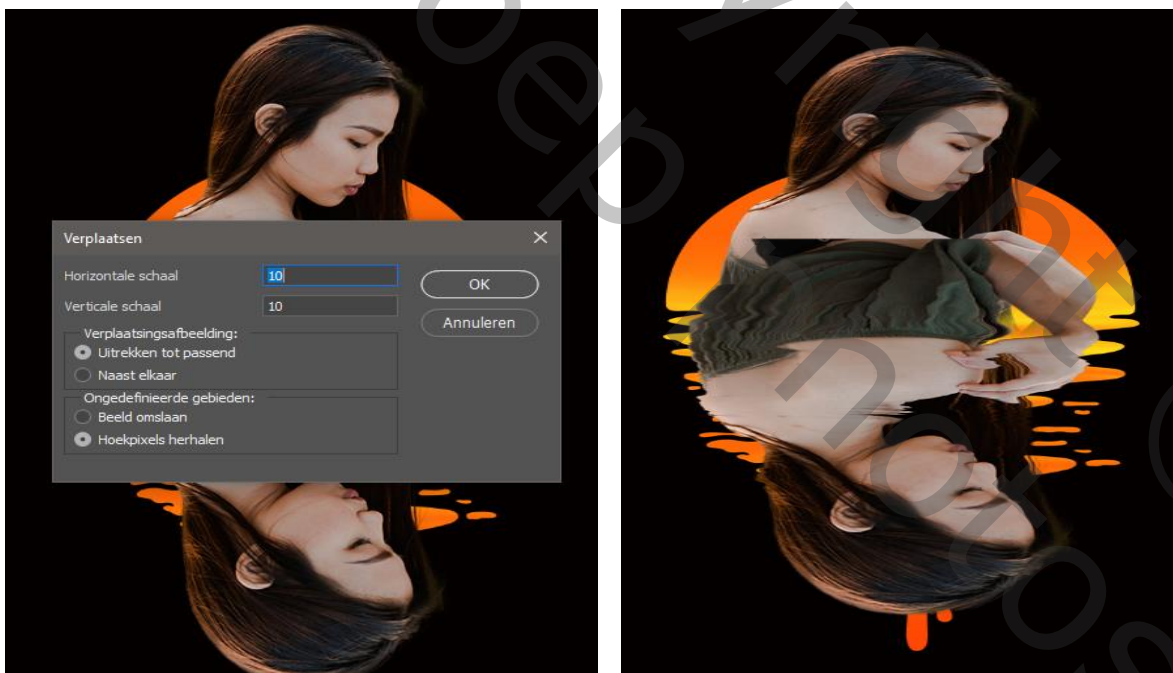
kopieer de laag model en doe even onzichtbaar, ga op de originele laag staan maak een laagmasker, met zwart penseel veeg je een deel van het model weg



*Bovenste laag terug actief maken met transformatie ctrl+t verticaal draaien
Trek iets naar beneden en met perspectief iets uit trekken*



*Filter vervormen , verplaatsen klik op oke en je komt in de map
waar jij je werk hebt geplaatst klik op oke*



*Klik op je laag vorm om te selecteren en maak een laagmasker op je laag model
Zet de overvloeimodus op fel licht en de laagdekking op 40 %
Ga op je laag miniatuur staan, Filter gaussiaans vervagen zet de straal op 3 px
Terug op je laagmasker , met zwart penseel dekking 20%
Ga je over de gele lijn om wat te verzachten*

Nieuwe laag bovenaan, met penseel kleur bf5202 dekking 100%

Klik je eenmaal, zet de overvloeimodus op bleken, met transformatie vergroten

En plaats achter het model, met zwart penseel dekking 20% op een laagmasker over het model gaan



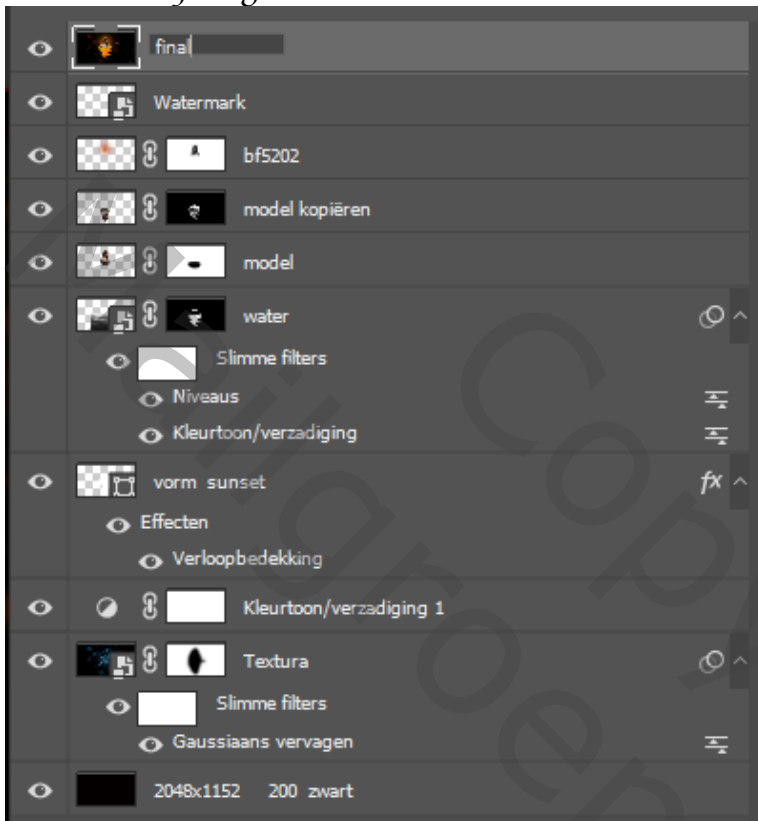
boven de achtergrond plaats je de textuur foto op je werk maak passend maak een laagmasker en met zwart penseel dekking 100% ga je over het model zet de laagdekking op 80%

klik met linkermuis kant op het laag masker en zet de doezelaar op 10 % filter gaussiaans vervagen zet de straal op 3 px



*Boven de laag textuur een aanpassingslaag kleurtoon/verzadiging
Zet de kleurtoon op 170*

En zo zien je lagen eruit



Dit wad het dan,

